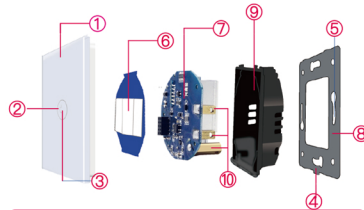


LUXION Váltó Kapcsoló HASZNÁLATI ÚTMUTATÓ

A termékről

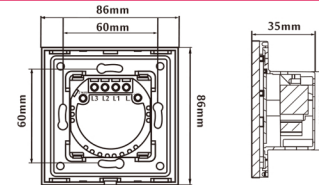
Az alapvető komponensekről



- | | |
|--------------------|---------------------|
| ① Üveg panel | ⑥ Érintő panel |
| ② LED jelzőfény | ⑦ Alaplap |
| ③ Érintő gomb | ⑧ Fémkeret |
| ④ Réss | ⑨ Tűzálló PVC keret |
| ⑤ Csavarcsatlakozó | ⑩ Csatlakozók |

Specifikációk

Áramellátás	AC 90V-250V
Frekvencia	50/60HZ
Teljesítmény	5-600W Ohmos terhelés 5-200W LED terhelés
Tolerancia	-15%
Saját fogyasztás	0.02W
Munkahőmérséklet	-20°C ~ +70°C
Páratartalom	10%~93%
Tartósság	100,000 működés



Műszaki jellemzők

- Lépcsőfőjű kapcsolók gyárilag szinkronizáltak. Ha ilyeneket használnak, automatikusan működnek, de normál kapcsolóként is alkalmazhatók.
- Működési elv: az 1. gomb (bal oldali) összehangolva van az összes többi 1. gombbal, a 2. gomb pedig a 2. gombbal.
- Különböző kapcsoló kombinációknál (pl. 2 egyszeres és 1 dupla), a szinkronizációt le kell tiltani.
- Legfeljebb 5 kapcsolót lehet összekapcsolni szinkronban.

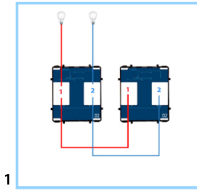
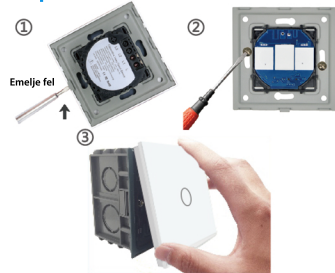


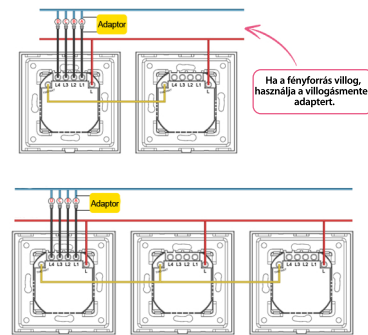
Fig. 1

Telepítési módszer



- Helyezzen egy csavarhúzóat a rövid részbe, és könnyedén emelje fel, amíg ki nem szabadul.
- Húzza meg, hogy rögzítse a fal dobozában.
- Óvatosan tolja be az üvegpantelt a készülékbe.

Kábelcsatlakozási diagram



Váltó / Alternatív funkció

Mivel a váltó kapcsolók automatikusan szinkronizálódnak, előfordulhatnak olyan helyzetek, amikor nem működnek megfelelően a különböző kombinációkat alkalmazunk: például egy egyszeres és két dupla kapcsoló. Ezekben az esetekben le kell tiltani a szinkronizációt, majd újra kell szinkronizálni őket az igényeink szerint: a fő kapcsolóról (a lámpához vezető kábelrel rendelkezőről) 5 másodpercig nyomva kell tartani. Amikor a villogás elkezdődik, lépjen tovább a következőre, és röviden nyomja meg. Ismétlje meg a folyamatot, ha több kapcsoló van.

Övintézkedés

- Mindig szigetelje el az elektromos tápot a telepítés során.
 - Csatlakoztassa az eszközöket a telepítési séma szerint.
 - Győződjön meg arról, hogy a terhelési teljesítményünk határain belül van.
 - Ne teszteljen panellal.
- Ne indítsa el az eszközt, mielőtt teljesen össze nem szerelte a fal dobozában.

Szinkronizáció megszüntetése

Nyomja le és tartsa lenyomva az 5 másodpercig a gombot, amíg a LED jelzőfény gyorsan villogni kezd, majd engedje el (a jelzőfény lassan villogni fog). Két másodperc múlva nyomja le és tartsa lenyomva újra az öt másodpercig. A szinkronizáció megszűnik. Megjegyzések: A fő gomb szinkronizációjának megszüntetése egyenértékű az összes másodlagos gomb szinkronizációjának törölésével.

Problémamegoldás

Helyzet	Ok
A készülék nem kapcsol be.	A, B
A gombon lévő LED jelzőfény villog, és nem reagál az érintésre.	C, D, E
Az lámpa egy vagy két másodperc után kialszik.	C, E
A gombon lévő LED jelzőfény aktív, de a lámpa nem reagál.	C, E

- A L1 nem megfelelően van csatlakoztatva. Ellenőrizze a lámpát az L1-en.
 B. A köráramforrás problémája
 C. A használt lámpa túl alacsony teljesítményű.
 D. A feszültség nem kompatibilis az eszközzel.
 E. Az elektronikus áramkör lapja sérült.