

Használati útmutató

Netatmo Meteorológiai állomás

NWS01-EC



Leírás

A Netatmo meteorológiai állomás közvetlenül az alkalmazásban küld adatokat a hőmérsékletről, páratartalomról, légköri nyomásról, CO2 szintről és zajról. Kerülje el a fejfájást és egyéb problémákat, amelyeket esetleg a minőségi levegő hiánya okozhat, és figyelje a levegőt a legegyszerűbb módon, közvetlenül a Netatmo Energy alkalmazásból.

Specifikációk

Anyaga: alumínium, UV álló

Mértékegységek: amerikai rendszer: °F és inHg, Metrikus rendszer: °C és mbar

Vezeték nélküli: Wi-Fi 802.11 b/g/n @ 2,4 GHz

Támogatott protokoll: Open/WEP/WPA/WPA2-personal (TKIP és AES)

Vezeték nélküli kapcsolat a modulok között: 100 m hatótávolság

Hőmérséklet (beltéri): 0°C és 50°C között / 32°F és 112°F között

Pontosság: +-0,3°C / +-0,54°F

Hőmérséklet (kültéri): -40°C és 65°C között / -40°F és 150°F között

Pontosság: +-0,3°C / + -0,54°F

Páratartalom (beltéri/kültéri): 0-100%

Pontosság: +-0,3%

Barométer: 260-1160 mbar / 7,7-37,2 inHg

Pontosság: +-1 mbar / +-0,03 inHg

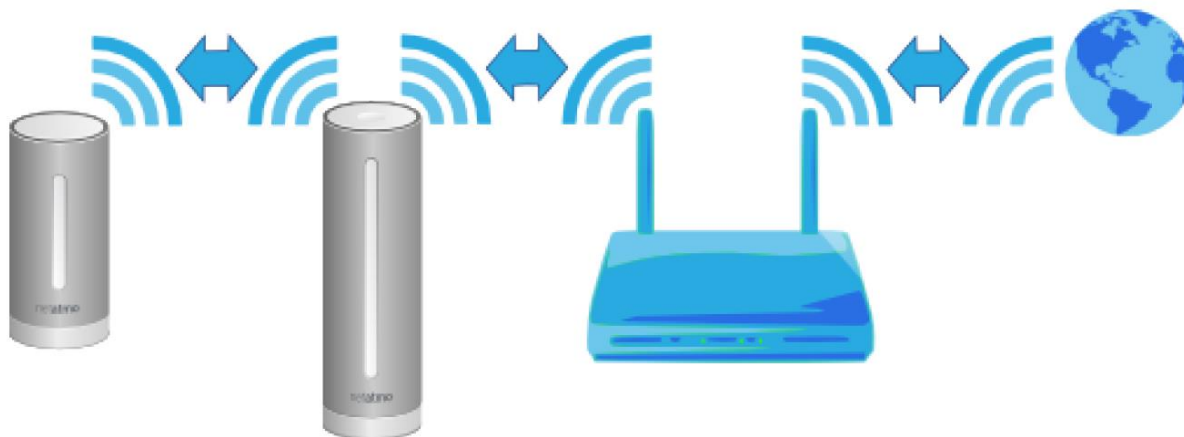
CO2 (beltéri): 0-5000 ppm

Pontosság: +-50 ppm vagy +-5%

Hogyan működik?

A kültéri modul rádiójel segítségével elküldi a méréseket a beltéri modulnak a Wi-Fi hozzáférési ponton keresztül, mindkét modul elküldi a méréseket az Ön Netatmo fiókjába. A Netatmo alkalmazás megnyitásakor a mérések megjelennek

a képernyőn.



A Netatmo meteorológiai állomás összekapcsolása okostelefonnal

Az okostelefonnal történő konfiguráláshoz a Netatmo meteorológiai állomás USB-kábellel az adapterhez csatlakozik, a telefon pedig Bluetooth-on keresztül csatlakozik az időjárési állomáshoz.

Győződjön meg arról, hogy aktiválta a telefon Bluetooth-ját.



A Netatmo meteorológiai állomás csatlakoztatása számítógéphez

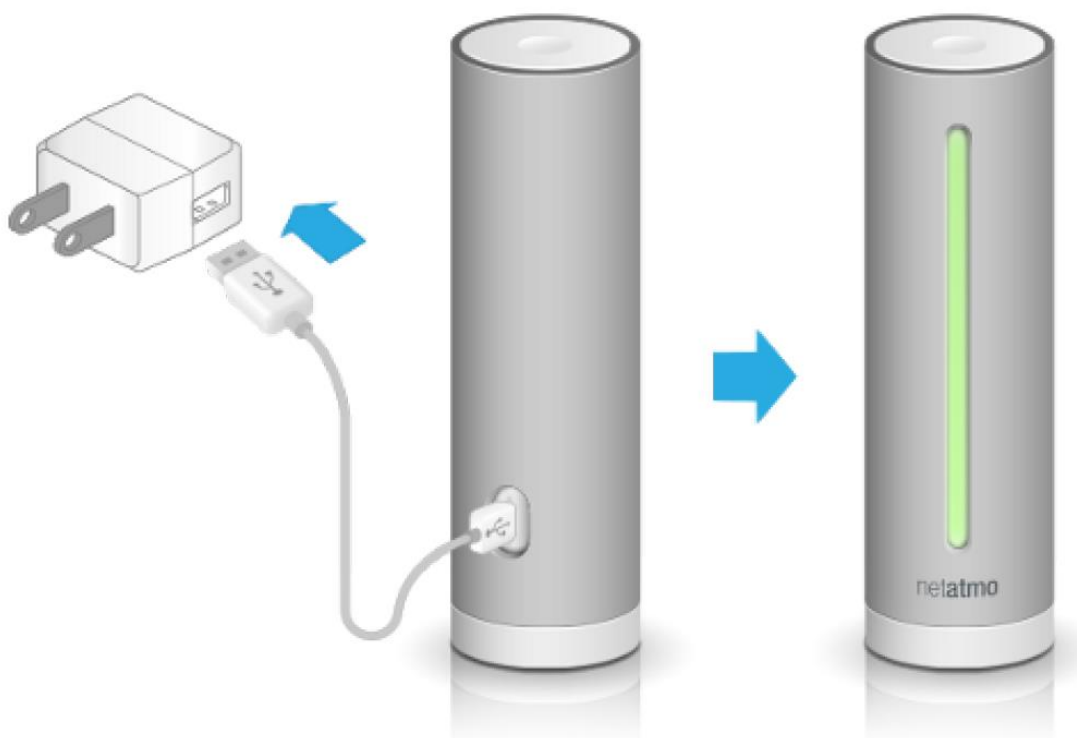
Amikor a Netatmo meteorológiai állomást számítógéppel konfigurálja, az nem az adapterhez, hanem közvetlenül a számítógéphez csatlakozik az USB-kábellel.



Beltéri egység

A beltéri modult az USB kábel és az adapter táplálja.

Csatlakoztatáskor a LED zölden világít.



A kültéri modul és a kiegészítő beltéri modul

A külső modul és a kiegészítő belső modul „AAA” típusú elemekkel működik. Az elemek behelyezésekor a LED zölden világít.



CO₂ olvasása

A beltéri modul a CO₂ szintet a következő színkóddal jeleníti meg:

Zöld – Nagyon jó

Sárga - Jó

Piros - Rossz (a helyiséget szellőztetni kell)

