



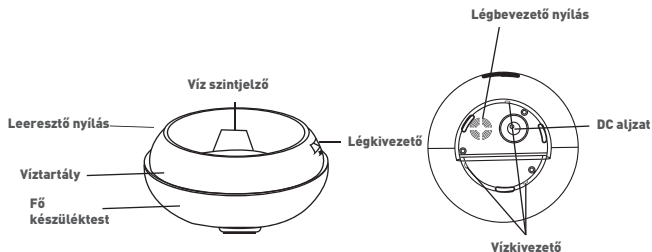
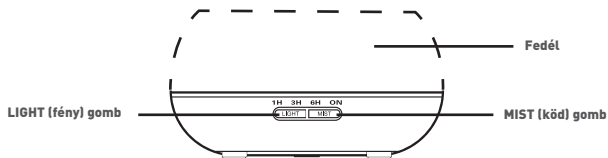
Wi-Fi Aromadiffúzor

TLL331101 Használati útmutató



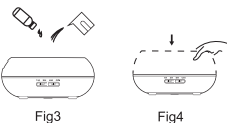
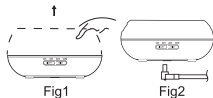
INTO YOUR FUTURE

Az aromadiffúzor ultrahangos mechanizmussal porlasztja a vizet és az illóolajokat a víztartályban, és hűvös, páráos, illatos ködöt termel.



HASZNÁLAT

1. Állítsa az aromadiffúzort függőlegesen, és húzza egyenesen felfelé a fedelet. (Fig1)
2. Csatlakoztassa a hálózati adapter kábelét a diffúzor alján található DC bemeneti csatlakozóhoz. (Fig2)
3. Öntsön tiszta vizet és illóolajokat a diffúzor víztartályába. NE lépje túl a MAX jelölést a vízzel (max. 300ml). NE használjon forró vizet. NE töltsse fel a tartályt, miközben a diffúzor be van kapcsolva. Javasoljuk, hogy 100 ml vízhez 2-3 csepp illóolajat adjon. (Fig3)
4. Tegye vissza a fedelet a diffúzor tetejére. NE kapcsolja be/működtesse a diffúzort, amíg vissza nem szereli a fedelet. (Fig4)
5. Csatlakoztassa a hálózati adaptert egy hálózati aljzathoz.
6. A bekapcsoláshoz nyomja meg a MIST gombot, és válassza ki a működési időt (1h - 3h - 6h - folyamatosan bekapcsolva). A pára szintjét a MIST gomb hosszan történő megnyomásával lehet beállítani, amíg az aromadiffúzor hangjelzést nem ad (egy hangjelzés = magas szint; két hangjelzés = alacsony szint). Kikapcsoláshoz nyomja meg a MIST gombot a teljes cikluson keresztül: 1h->3h->6h->folytonosan be->ki. (Fig5)
7. Nyomja meg a LIGHT gombot a LED világítás bekapcsolásához. A fényerő a gomb megnyomásával a következő cikluson keresztül állítható: fényes -> halvány -> kikapcsolva. (Fig6)
8. Ha hosszabb ideig nem használja a diffúzort, engedje le az összes vizet a tartályából, és tartsa szárazon.
9. A diffúzor nem kapcsol be automatikusan, ha áramforráshoz csatlakoztatjuk.
10. A diffúzor automatikusan kikapcsolja az összes funkcióját (köd és fény), ha a víz fogytán van. Ha nincs elegendő víz a biztonságos működéshez, a diffúzor automatikusan kikapcsol, még akkor is, ha megnyomja a MIST gombot.



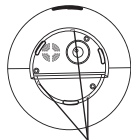
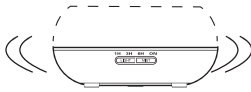
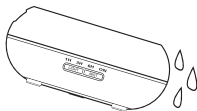
FIGYELEM

- A keletkező köd mennyisége és intenzitása változó, de ez nem szokatlan, és nem tekinthető hibának.
- Az eltéréseket olyan tényezők okozzák, mint a víz típusa, a páratartalom, a hőmérséklet és a légáramlatok.
- Csak 100%-ban természetes illóolajokat használjon. A kémiai összetevőket, aromákat vagy szennyeződések tartalmazó olajok károsíthatják a terméket.
- Új illóolaj hozzáadása előtt kövesse a karbantartási folyamatot a diffúzor tisztításához.

VÉLETLEN SZIVÁRGÁS

Ha a diffúzor használat közben megdől vagy felborul, kérjük, kövesse az alábbi lépéseket a sérülések elkerülése érdekében:

1. Húzza ki a készüléket a hálózathoz.
2. Engedje le a vizet a víztartályból.
3. Óvatosan rázza meg a készüléket, hogy eltávolítsa a maradék vizet, és hagyja a diffúzort 24 órán át a levegőn, hogy természetes módon megszáradjon.



Vízkivezetés

KARBANTARTÁS

A diffúzor 5-6 alkalommal vagy 3-5 napi használata után tisztítsa meg a terméket az alábbi lépések szerint:

1. Húzza ki a készüléket a hálózathoz, és vegye le a fedelet.
2. Engedje le a maradék vizet a tartályból.
3. Adjon hozzá egy kis mennyiségű meleg mosogatószer a diffúzor tisztításához. Egy törlőkendővel óvatosan törölje át a diffúzort, majd egy tiszta ruhával törölje szárazra.
4. Annak érdekében, hogy elkerülje a víz beszivárgását a légkivezető nyílásba, tekintse meg a következő képeket, és az első képen (✓) látható módon engedje le a vizet a diffúzorból. Ne öntse ki a vizet a második képen (X) látható módon.
5. Ne használjon savakat vagy enzimes tisztítószer, mivel mérgező gázok szabadulhatnak fel, vagy károsíthatja a diffúzort.

Megjegyzés: A diffúzor tisztításához mindenképpen enyhe tisztítószerrel használjon.



ÓVINTÉZKEDÉSEK

Kérjük, ellenőrizze az alábbi óvintézkedéseket, hogy elkerülje a készülék károsodását:

- A készüléket ne próbálja saját maga módosítani, szétszerelni vagy javítani. Kérjük, forduljon az eladóhoz vagy a forgalmazóhoz, ha javításra van szükség.
- Ne kapcsolja be a készüléket, ha a víztartály üres.
- Ne érintse meg a porlasztóegységet.
- A karbantartási lépéseket követve rendszeresen tisztítsa meg a készüléket, hogy elkerülje a meghibásodást.
- Karbantartás előtt mindig húzza ki a készüléket a hálózatból.
- Higiéniai okokból minden használat után engedje le a maradék vizet a tartályból, és törölje át tiszta, száraz ruhával.
- A kiömlött illóolajok korrodálhatják a diffúzor felületét. Törölje le az olajat egy puha ruhával.
- A víztartály feltöltéséhez használja a mérőpoharat. NE töltsse fel a tartályt közvetlenül a csapból.
- Ne hagyja, hogy a pára közvetlenül a bútorokra, ruhákra, falakra stb. áramoljon.
- Tartsa távol a terméket közvetlen napsütéstől, hőforrásoktól, légkondicionálóktól és ventilátoroktól.
- A diffúzort mindig stabil, sík felületen tartsa. NE tegye szőnyegre, paplanra vagy instabil felületre.
- Tartsa a diffúzort távol az elektronikus berendezésektől, mint pl. a TV és az audioberendezések.
- Kikapcsolás után várjon 60 percet a diffúzor újraindítása előtt, hogy elkerülje a porlasztó mechanizmus károsodását.
- Ne használjon szénsavas vizet.
- Soha ne mozgassa a diffúzort működés közben.
- Ne érintse meg a termék egyetlen részét sem nedves kézzel.
- Tartsa távol a terméket gyermekektől és a háziállatoktól. Ne engedje a gyermekeket felügyelet nélkül a termék közelébe. Ezt a terméket nem használhatják gyermekek vagy olyan személyek, akiknek nincs tapasztalatuk a használatában.
- Ha a kábel füstöl vagy ég, azonnal húzza ki a csatlakozót.

HIBAELHÁRÍTÁS

Ha a termék működésében hiba lépett fel, olvassa el az alábbiakat	
<p>A diffúzor nem kapcsol be, vagy nem kapcsol ki</p>	<ul style="list-style-type: none"> • Van elegendő víz a tartályban? Nem - Kérjük, töltsön vizet a tartályba. • A tápkábel csatlakoztatva van? - Húzza ki, ellenőrizze a kábeleket, és csatlakoztassa újra.
<p>Nincs köd, vagy elégtelen köd.</p>	<ul style="list-style-type: none"> • Nincs elég víz? Vagy túl sok víz van a tartályban? - Kérjük, töltsön megfelelő mennyiségű vizet a tartályba. A víz mennyisége SOHA ne lépje túl a jelzett 300ML (MAX) vonalat. • Szennyeződés a porlasztónyílásban? - Kérjük, olvassa el a karbantartási utasításokat - távolítsa el és szerelje vissza megfelelően, hogy a pára szabadon áramolhasson. • A burkolat és a belső burkolat nincs megfelelően felszerelve? Szennyeződés a diffúzor alján lévő légbeszívó nyílásban? - Vegye le és szerelje vissza a fedelet és/vagy a belső burkolatot. Ha túl sok por van a légbeszívó nyílásban, az akadályozza a ködképződést. Tisztítsa meg a légbeszívó nyílást.
<p>A diffúzorból víz szivárog</p>	<ul style="list-style-type: none"> • A burkolat és a belső burkolat nincs megfelelően felszerelve? - Vegye le és szerelje vissza helyesen a fedelet és/vagy a belső burkolatot. • Alacsony hőmérséklet vagy magas páratartalom? - Ilyen körülmények között a pára gyorsan vízceppökké kondenzálódhat.

SPECIFIKÁCIÓK

Feszültség: AC100-240V / DC24V 650ma

Úrtartalom: 300ml

Maximális teljesítmény: 14W

Ultraszagos frekvencia: 2.4MHz

Működési idő: 6-10 óra

Párateljesítmény: 40-50ml/h

Páraszint: Könnyű vagy erős

Időzítő: 1h/3h/6h/ON

Világítás: 7 színű LED

Alacsony vízmennyiség védelem: Automatikus kikapcsolás

Vezeték nélküli frekvencia: 2.4GHz

WiFi szabvány: IEEE 802.11b/g/n

Biztonság: WPA-PSK/ WPA2-PSK /WPA/WPA2/WEP/WPS2/WAPI

Titkosítás típusa: WEP/TKIP/AES

Kompatibilitás: Android 4.1 / iOS 8 vagy magasabb verziójú készülékek

A csomag tartalma: WiFi Intelligens Aromadiffúzor, AC/DC adapter, Használati útmutató

Illóolajok: Nincs mellékelve

Termékméret: D169mm x H121mm

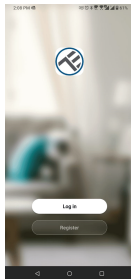
Termék tömege: 450g

HASZNÁLATI UTASÍTÁSOK

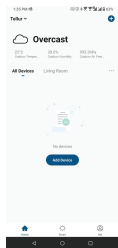
Töltse le és telepítse a **Tellur Smart App** alkalmazást iOS vagy Android készülékére.



A letöltés után az alkalmazás új fiók regisztrálását kéri. Adja meg az e-mail címét, és válassza ki az országot, ahol él. Hozzon létre egy jelszót a fiókjához, és kezdje el használni a Tellur Smartot.



Új eszköz hozzáadása



- Kapcsolja be az aromadiffúzort, és győződjön meg róla, hogy a párosító LED gyorsan villog .
- Nyissa meg az alkalmazást, kattintson az "Add Device" vagy a "+" gombra a jobb felső sarokban .

1. Válassza ki a "Small Home Appliances" kategóriát, majd a Diffuser (Wi-Fi) lehetőséget.
2. Válassza ki a 2,4 GHz-es WiFi hálózatot, és adja meg a hálózati jelszót.
3. Győződjön meg róla, hogy a készülék párosítási módban van, és hogy a LED gyorsan villog.
4. Várja meg, amíg a készülék telepítésre kerül.
5. Ha az eszköz hozzáadása megtörtént, átvetheti azt, vagy kattintson a "done" gombra.

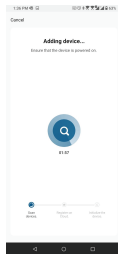
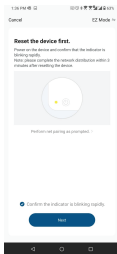
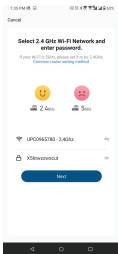
1.

2.

3.

4.

5.



- A Teller Smart alkalmazással való párosítás után távolról vezérelheti az aromadiffúzort.

Nem sikerült az eszközt hozzáadni?

1. Győződjön meg róla, hogy a készülék be van kapcsolva.
2. Ellenőrizze a telefon WiFi-kapcsolatát.
3. Ellenőrizze, hogy a készülék párosítási módban van-e. Állítsa alaphelyzetbe az okoskészüléket a párosítási módba való belépéshez. Kérjük, olvassa el az "Eszköz visszaállítás" szakaszt.
4. Ellenőrizze a routert vagy a kapcsolódó beállításokat: Ha kétsávú routert használ, válassza a 2,4 GHz-es hálózatot az eszköz hozzáadásához. Az útválasztó műsorszóró funkcióját is engedélyeznie kell. Állítsa be a titkosítási módszert WPA2-PSK-ra és az engedélyezési típust AES-re, vagy állítsa mindkettőt "auto" értékre.
5. Ellenőrizze, hogy a WiFi jel elég erős-e. Az erős jel fenntartása érdekében tartsa a routert és az okoseszközt a lehető legközelebb egymáshoz.
6. A vezeték nélküli módnak 802.11.b/g/n-nek kell lennie.
7. Győződjön meg róla, hogy nem lépi túl az alkalmazás által támogatott regisztrált eszközök maximális számát (150).
8. Ellenőrizze, hogy az útválasztó MAC-szűrés funkciója engedélyezve van-e. Ha igen, távolítsa el az eszközt a szűrőlistáról, és győződjön meg róla, hogy az útválasztó nem tiltja meg az eszköz csatlakoztatását.
9. Ellenőrizze az alkalmazásban megadott WiFi jelszót.

EZ és AP csatlakozási módok:

Az intelligens eszközök kétféle módon csatlakoztathatók: Az EZ az okoseszközök csatlakoztatásának és engedélyezésének legegyszerűbb módja. Szüksége lesz az eszközre, aktív vezeték nélküli hálózatra a bejelentkezési jelszóval és a Tellur Smart APPra okostelefonon / táblagépen.

Az AP módban először az okostelefonnal / táblagéppel, majd később a Wi-Fi hálózattal konfigurálható és engedélyezhető az okoseszköz.

Eszköz visszaállítása**1. Az aromadiffúzor visszaállítása**

Csatlakoztassa az aromadiffúzort egy konnektorhoz, és tölts fel tiszta vízzel (az illóolajokra ebben a szakaszban nincs szükség). Nyomja meg az aromadiffúzor mindkét gombját (fény és kód) egyszerre 5 másodpercig, amíg hangjelzést nem hall. A LED gyorsan villogni kezd, jelezve, hogy a készülék EZ üzemmódba lépett. EZ üzemmódban ismétlje meg a fenti lépéseket, amíg a LED lassan nem kezd villogni, jelezve, hogy a diffúzor AP üzemmódba váltott (és fordítva).

Eszköz hozzáadása EZ módban

1. Ellenőrizze, hogy a LED jelzőfény gyorsan villog-e.
2. Ellenőrizze, hogy a telefon csatlakozik-e a WiFi hálózathoz.
3. Koppintson a Tellur Smart alkalmazásban az "Add device" lehetőségre, és adja meg a WiFi jelszavát.
4. Az eszközlistán válassza ki a párosítani kívánt eszközt, és adja hozzá.

Eszköz hozzáadása AP módban

1. Ellenőrizze, hogy a LED jelzőfény lassan villog-e.
2. Koppintson a Tellur Smart alkalmazásban az "Add device" lehetőségre, és válassza ki a "AP mode" elemet a jobb felső sarokban. Először csatlakozzon a készülék hotspotjához, majd folytassa a WiFi hálózathoz való csatlakoztatást.
3. Az eszköz hozzáadásához koppintson a "Next" gombra.

Irányíthatom a készüléket 2G/3G/4G hálózaton keresztül?

Az eszköz első hozzáadásakor a készüléknek és a telefonnak ugyanahhoz a WiFi hálózathoz kell csatlakoznia. Ha a készüléket sikeresen párosította a Tellur Smart alkalmazással, akkor 2G/3G/4G hálózaton keresztül távolról is vezérelheti azt.

Hogyan oszthatom meg a készülékeket a családommal?

Nyissa meg a Tellur Smart alkalmazást, menjen a "Profile" -> "Device sharing" -> "Sharing sent" menüpontra, koppintson az "Add sharing" lehetőségre, és ossza meg a készüléket a hozzáadott családtagokkal.

Megjegyzés - a felhasználóknak telepíteniük kell a Tellur Smart alkalmazást a készülékekre ahhoz, hogy láthassák a megosztott eszközöket.

Hogyan tudom kezelni a mások által megosztott eszközöket?

Nyissa meg az alkalmazást, lépjen a "Profile" > "Device Sharing" > "Sharings Received" menüpontra, ahol megtalálja a más felhasználók által megosztott eszközöket. Ha törölni szeretne egy megosztott eszközt, húzza balra.

Gyors útmutató a Google Home használatához az intelligens eszközök vezérléséhez

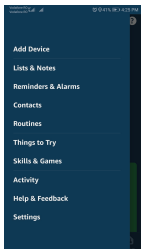
Mielőtt a Google Home-ot használná eszközei vezérlésére, ellenőrizze, hogy teljesülnek-e a következő feltételek:

- Rendelkezik Google Home készülékkel vagy Google Asszisztenssel ellátott Android készülékkel.
- Rendelkezik a Google Home app legújabb verziójával.
- Rendelkezik a Google app legújabb verziójával (csak Android).
- A készülék kijelzőjének nyelve angolra (US) van beállítva.
- Rendelkezik Tellur Smart appal és egy kapcsolódó fiókkal.

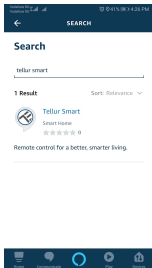
Adjon hozzá eszközöket a Tellur Smart alkalmazásban (lásd az app utasításait) - ezt a részt átgorthatja, ha már hozzáadott néhány eszközt a Tellur Smart fiókjához. Ellenőrizze, hogy az eszközök neve könnyen felismerhető.

Alexa integráció:

1. Lépjen az Alexa alkalmazás főmenüjébe.
2. Válassza ki a "Skills" / "Skills & Games" menüpontot.



3. Írja be a Tellur Smart parancsot a keresősávba.



4. Válassza a Tellur Smart elemet, és kattintson az "Enable" gombra a Tellur Smart aktiválásához. Írja be Tellur Smart-fiókját és jelszavát. Ezzel befejezte az integrációt az Alexával. A Tellur Smart alkalmazás így már működik az Alexával, és hangosan vezérelheti a Tellur Smart-ban hozzáadott eszközöket. Ne feledje, ha átnevezi intelligens eszközeit, használjon egyszerű nevet, amelyet az Alexa felismerhet. Az intelligens eszközök Alexa segítségével történő irányításához használjon egyszerű és tömör hangparancsokat [magyarul nem elérhető].

Néhány példa a Tellur Aromadiffúzor hangparancsaira (magyarul nem elérhető):

"Alexa, turn off aroma diffuser"

"Alexa, turn on aroma diffuser"

"Alexa, turn on the LED on aroma diffuser"

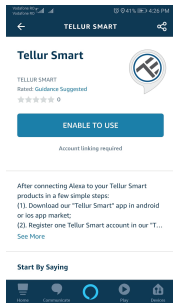
"Alexa, turn off the LED on aroma diffuser"

Google Home integráció

Mielőtt a Google Home-ot használná eszközei vezérlésére, ellenőrizze, hogy teljesülnek-e a következő feltételek:

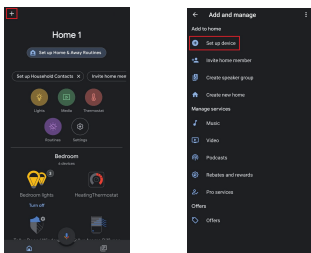
- Rendelkezik Google Home készülékkel vagy Google Asszisztenssel ellátott Android készülékkel.
- Rendelkezik a Google Home app legújabb verziójával.
- Rendelkezik a Google app legújabb verziójával (csak Android).
- Rendelkezik Tellur Smart appal és egy kapcsolódó fiókkal.

Adjon hozzá eszközöket a Tellur Smart alkalmazásban (lásd az app utasításait) - ezt a részt átugorhatja, ha már hozzáadott néhány eszközt a Tellur Smart fiókjához. Ellenőrizze, hogy az eszközök neve könnyen felismerhető legyen.

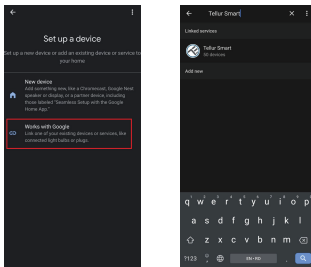


Fiók hozzáadása a Vezérlőpanelen

1. Nyissa meg a Google Home kezdőlapját, és koppintson a "+" gombra.



2. Nyomja meg az "Add new" gombot, írja be a keresősávba a Tellur Smart szót, és válassza ki az alkalmazást a listából. Ezután válassza ki Tellur Smart fiókjának régióját, adja meg Tellur Smart fiókját és jelszavát, majd koppintson a "Link now" gombra. Miután szobákat rendelt az eszközökhöz, az eszközök a Home vezérlőpanelen fognak megjelenni.



Mostantól a Google Home-on keresztül is vezérelheti okoseszközeit. Néhány példa a támogatott hangparancsokra (magyarul nem elérhető):

- **“Ok Google, turn off aroma diffuser”**
- **“Ok Google, turn on aroma diffuser”**
- **“Ok Google, turn on the LED on aroma diffuser”**
- **“Ok Google, turn off the LED on aroma diffuser”**