



# Használati útmutató

Függönymotor

Orvibo W45CZ





## 1. Termékleírás

Az **Orvibo W45CZ függőnymotor** egy Wi-fi és RF motor, amely az Orvibo Mini Hubról vezérelhető mobiltelefonról való távirányításhoz, vagy helyileg az Orvibo távirányítóról.

## 2. Technikai paraméterek

Tápellátás	AC100-240V / 72W
Működés	1Nm 80rpm
Kommunikáció	Zigbee 2.5G, RF 433.92
Anyag	Aluminium + Égésálló PVC
Méret	293x78x45mm
Védelem	IP20

## 3. Funkciók és főbb jellemzők:

- Automatikus indítás érintésre
- Vezérlés távirányítóval
- Vezérlés telefonról
- Hangvezérlés (Alexa vagy Google)

## 4. Modell specifikációk

Modell	Terhelés 4M Sín	Terhelés 6M Sín	Terhelés 8M Sín	Fordított funkció
W45CZ	50kg	40kg	30kg	Igen

## 5. Bekötés

A tápellátás a konnektorból történik, vagy ha el akarja rejteni a kábeleket, akkor közvetlenül is megteheti a dugó elvágásával és a beépítési hely belső áramkörébe való csatlakoztatásával.



## 6. Használati utasítás

### 1. Tápellátás

Miután bedugta a kábelt az aljzatba, nyomja meg a **"start/stop"** gombot a motor indításához vagy leállításához.

### 2. Szinkronizálás

A motor szinkronizálása a távirányítóval és az Orvibo Mini hubbal is elvégezhető..

#### a. Távirányító:

Nyomja meg a motoron lévő gombot 1 másodpercig > Röviden nyomja meg a SET gombot a távirányító hátulján > Röviden nyomja meg a motoron lévő gombot

#### b. Hub:

Nyomja meg 4-szer röviden (<1 másodperces nyomás) és 1-szer hosszan (2 másodperces nyomás) a hálózatpárosítási módba való belépéshez.

### 3. Irányváltoztatás

A. Nyomja meg a motoron lévő gombot 1 másodpercig > Nyomja meg a Stop gombot a távirányítón.

B. Nyomja meg a gombot a motoron 1 másodpercig > Nyomja meg a gombot a motoron 3 másodpercig

### 4. Automatikus elhúzás aktiválása

Nyomja meg a motoron lévő gombot 3 másodpercig > Nyomja meg ismét a motoron lévő gombot 3 másodpercig (a függöny egyik végéről a másikra megy át).

### 5. Parancs törlése

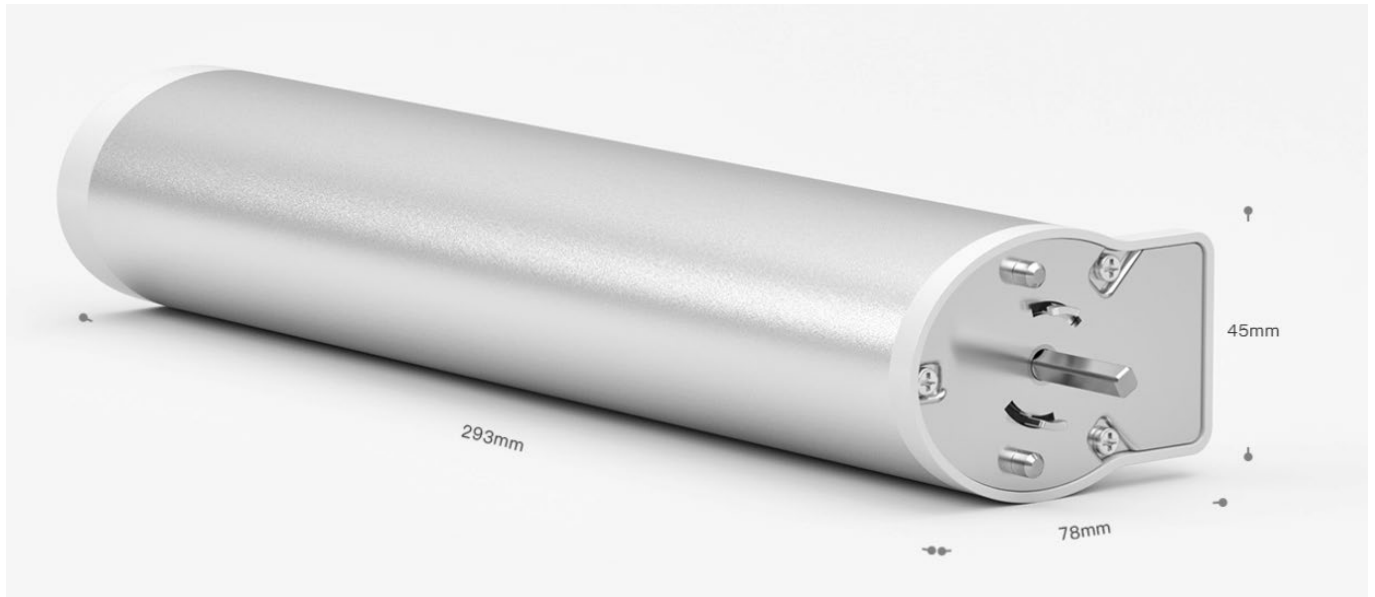
Nyomja meg a motoron lévő gombot 6 másodpercig.

### 6. Gyári beállítás visszaállítása

Nyomja meg a motoron lévő gombot 10 másodpercig.

---

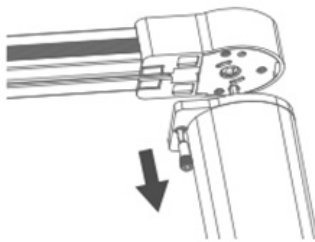
## 7. Méretek



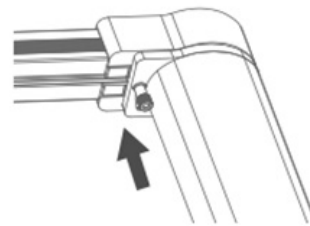
## 8. Jellemzők

### 1. Telepítés

- ① Tolja félre a reteszt, helyezze be a motor tengelyét a fogaskerék furatába

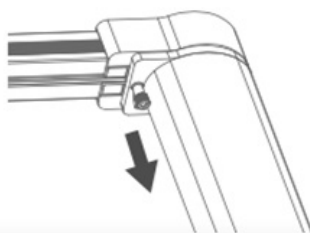


- ② Mozdassa a reteszt középre a motor zárolásához.

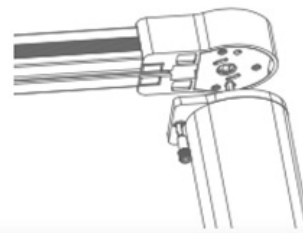


### 2.

- ① Tolja félre a reteszt.



- ② Válassza le a motort.





9. Az alkalmazásból történő vezérléshez le kell töltenie az Orvibo alkalmazást az App Store vagy a Google Play áruházból, vagy be kell olvasnia az alábbi QR-kódot:



Nagyon fontos, hogy először az **Orvibo Mini Hub**-ra van szüksége. A telepítés után a motort a eszközként adhatja hozzá.

Ezenkívül a fent bemutatott kézi irányváltási vezérlők mellett ezt az alkalmazásból is megteheti. Válassza ki a motort az alkalmazásban, nyomja meg a 3 pontot a jobb felső sarokban, majd válassza ki a "Reverse" funkciót.

Ha törölni szeretné az eszközt, nyomja meg a 3 pontot a jobb felső sarokban, majd válassza a "Törlés" lehetőséget.

