

Használati utasítás

SCS Sentinel VisioKit 7 vezetékes videó kaputelefon SCSPVF0042



Műszaki információk:

Képernyő specifikációk

Tápellátás: DC 15 V / 0,8 A

Képernyő: 7 hüvelykes TFT LCD

Felbontás: 1024x600

6 integrált dallam

Külső egység specifikációi

Anyaga: alumínium

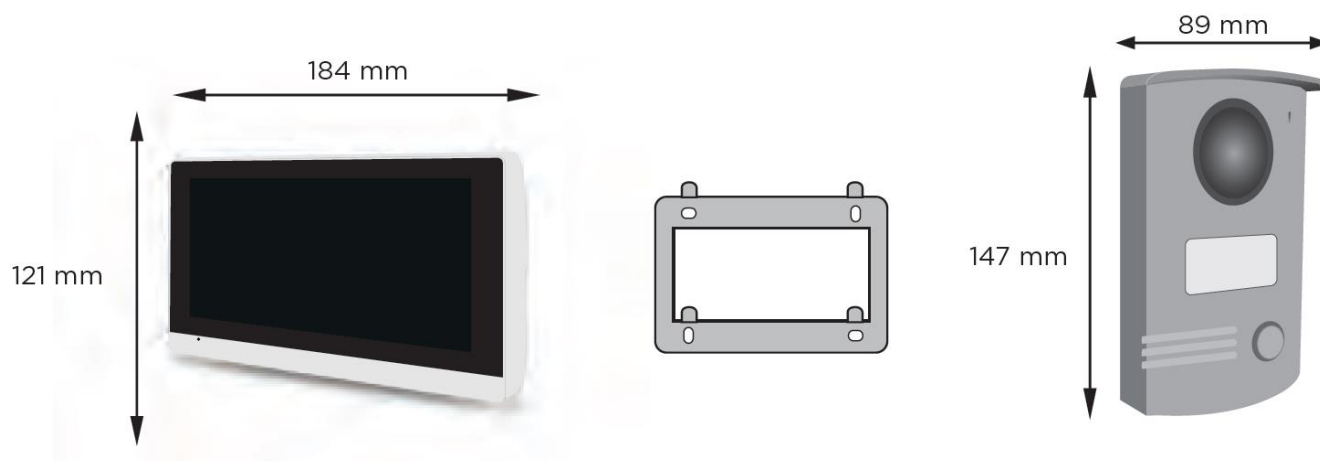
LED lámpa éjszakai látás

Üzemi hőmérséklet: -10 °C - +50 °C

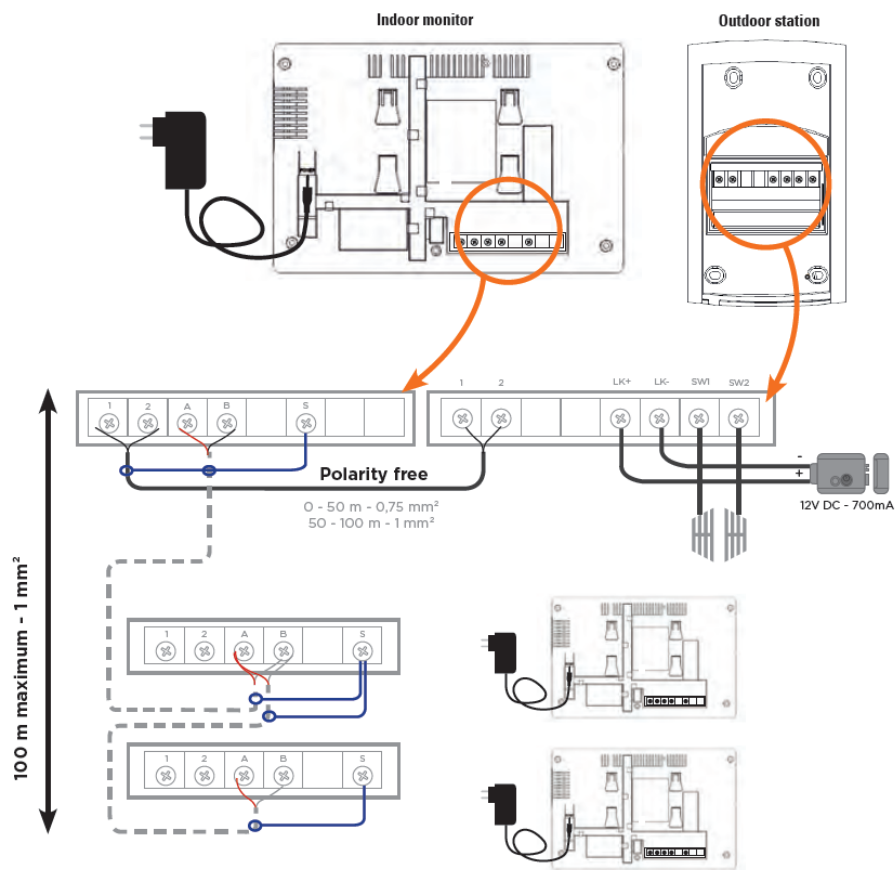
Szög: 120°

Védettség: IP55

Méretetek



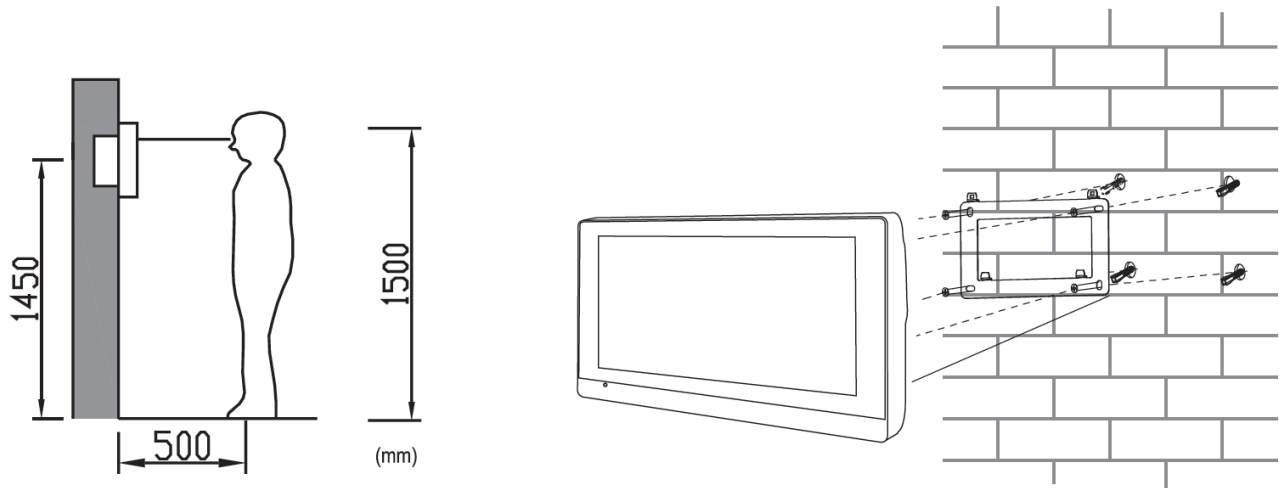
Bekötési rajz



A képernyőt közvetlenül az elektromos panelhez csatlakoztathatja egy 15V DC 0,8A (mimumum) transzformátor segítségével. Ebben az esetben speciális ismeretekre van szükség, ezért javasoljuk, hogy konzultáljon szakemberrel.

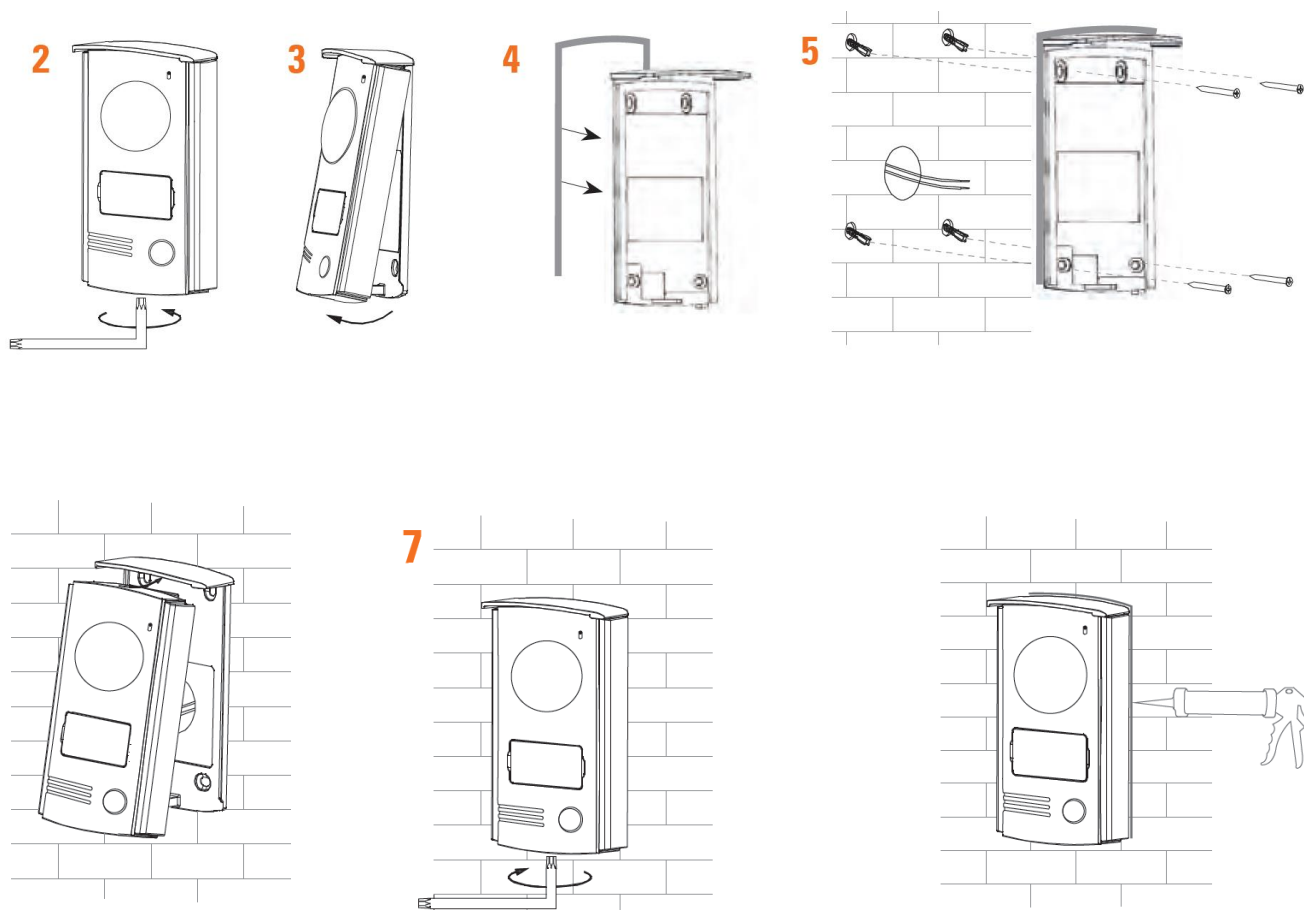
Beépítési diagram

Beltéri képernyő



Külső egység





A termék felszerelése és tesztelése után helyezzen átlátszó szilikon tömítést a külső egység tetejére és oldalára, hogy elkerülje a beszivárgás kockázatát.

Videókaputelefon használata





Fénykép mentése



Videó felvétel



Hívás megválaszolása



Oldja ki az elektromos zárt



Kapu kinyitása

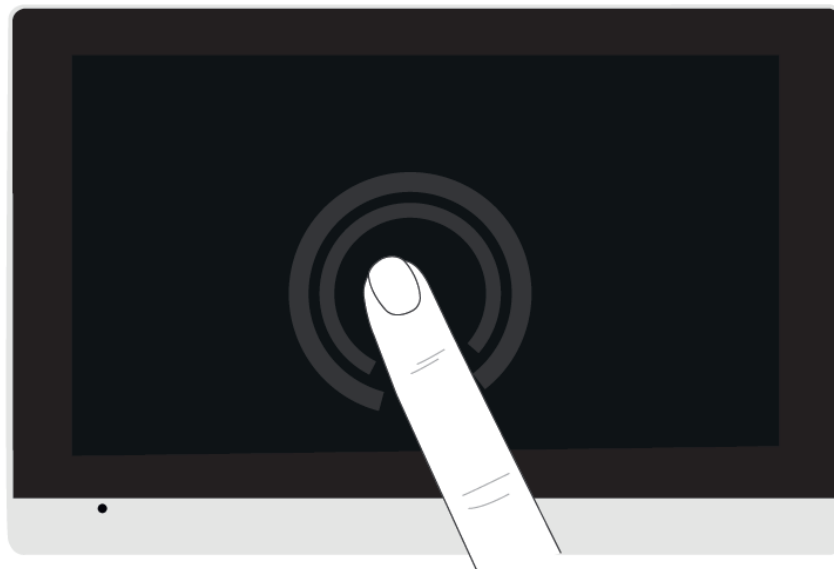


Beállítások



Vissza a főképernyőre

A fő képernyő



Lépjen ki a készenléti módból az eszköz képernyőjének megérintésével.



Nem fogadott hívás



Fényképek megjelenítése



Videók megjelenítése



Belső telefon



Válassza ki, ha szeretne fotót/videót minden híváshoz



Csendes mód



Kamera nézet/Felvétel

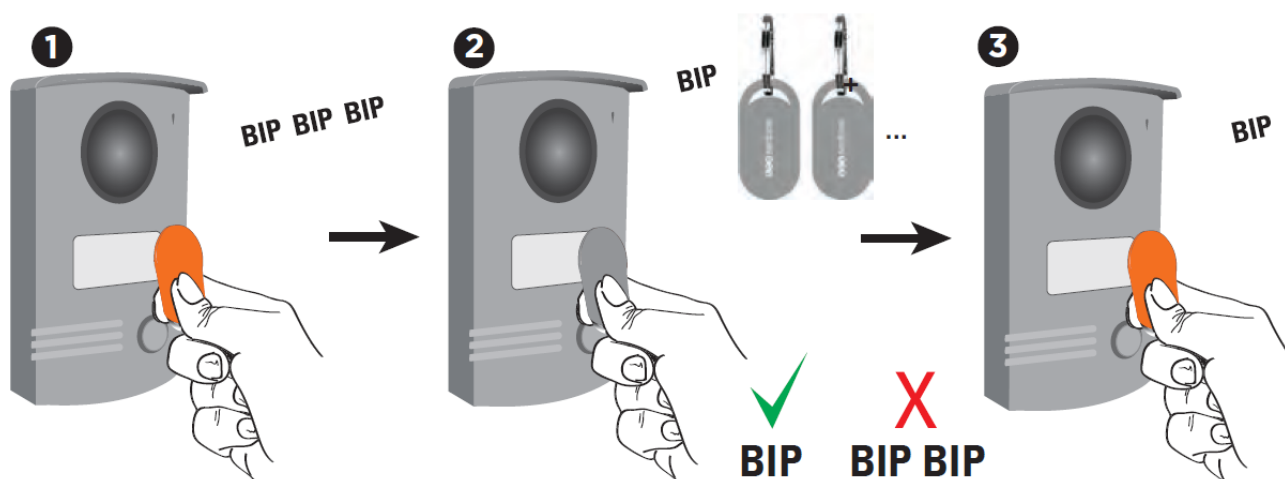


Beállítások



Készenléti üzemmód (a képernyő 1 perc után automatikusan kikapcsol)

Jelvény regisztráció

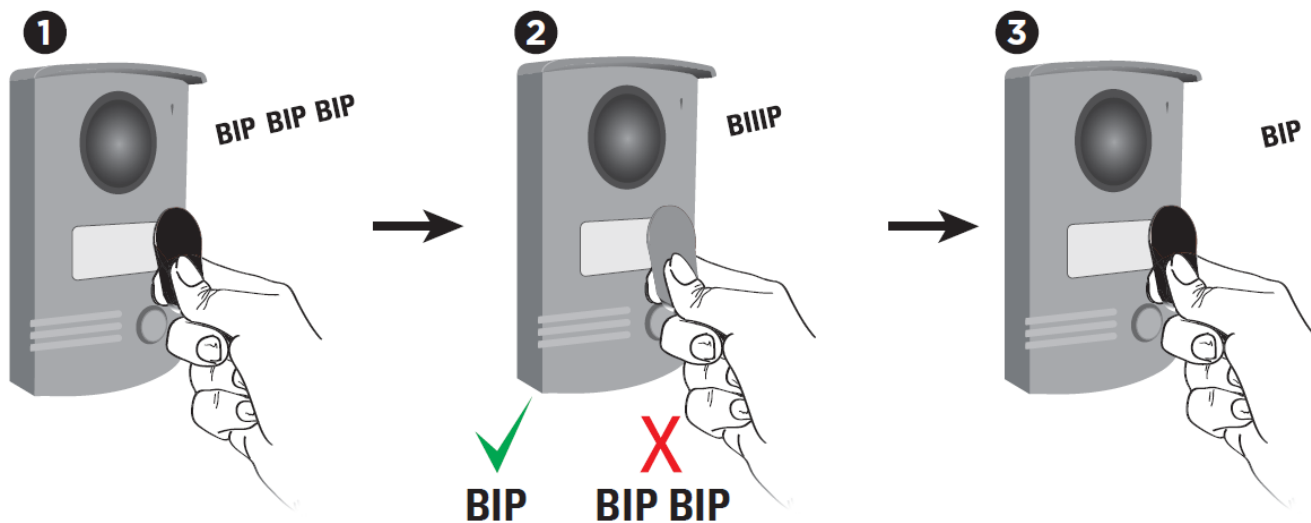


1 „Bip” hang – A felvétel sikeres

2 „Bip” hangok – A kártyát már rögzítették

Ismételje meg minden kártyánál (legfeljebb 10 kártya regisztrálható)

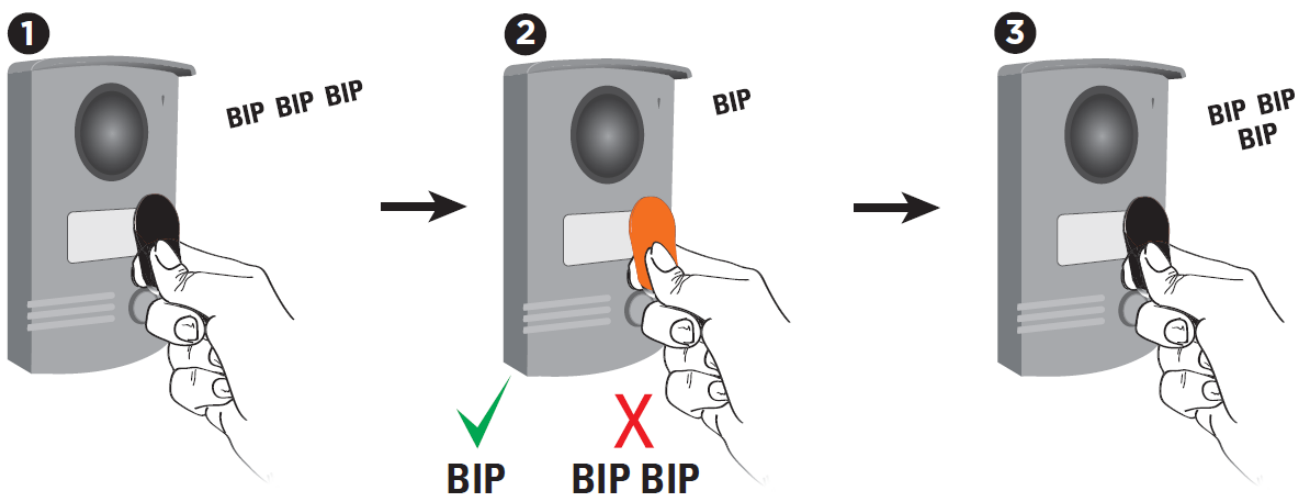
Kártya törlése



1 „Bip” hang – A kártya rögzítve van

2 „Bip” hangok – A kártya törlődik

Törölje az összes kártyát (lopás vagy elvesztés esetén)



1 „Bip” hang – Sikeresen törölve

2 „Bip” hangok – Hiba



- Tartsa távol a gyúlékony anyagoktól a készüléktől.
- Az elektromágneses interferencia befolyásolhatja a termék működését.
- Ne használja trópusi éghajlaton.
- A lépernyőt és az adaptert beltérben kell használni.
- Csatlakoztassa az összes alkatrészt a tápellátás bekapcsolása előtt.
- A készüléket csak a dobozban található adapterrel csatlakoztassa.
- Ne üsse meg a készüléket, mert törékeny elektronikus alkatrészeket tartalmaz.
- Ne zárja le a mikrofont.
- A készüléket nem gyermekek számára tervezték.