

Használati útmutató

Okos csengő Homeflow D-3001



Specifikációk:

Modell / gyártó: Homeflow D-3001

Tápellátás: 5V DC

Akkumulátor: 6000 mAh

Kommunikáció: Wi-Fi 801.11b/g/n (2,4 GHz)

Operációs rendszerek: IOS 9/Android 4

Méret: 130 mm × 54 mm × 30 mm

Üzemi hőmérséklet: -10°C ~ +50°C

Páratartalom: <85%





Műszaki jelzések:

LED állapota	Jelentése
Piros fény világít	A készülék nem csatlakozik a hálózathoz
Piros villogó fény	Az eszköz hálózathoz való csatlakozásra vár
Kék fény világít	Az eszköz be van állítva és hozzáadva a hálózathoz

Visszaállítás - Reset

Amikor az eszköz bármilyen állapotban van egy tűvel nyomja meg és tartsa lenyomva a reset gombot 5 másodpercig

Figyelem!!! Törölje az eszközt az alkalmazásból, mielőtt visszaállítaná azt, ellenkező esetben az adott fiókban társítva marad

Üzembehelyezési útmutató

Okos csengő Homeflow D-3001

- Falra szerelés



- **Alkalmazás telepítése**

A Homeflow alkalmazás elérhető Android és iOS rendszereken.



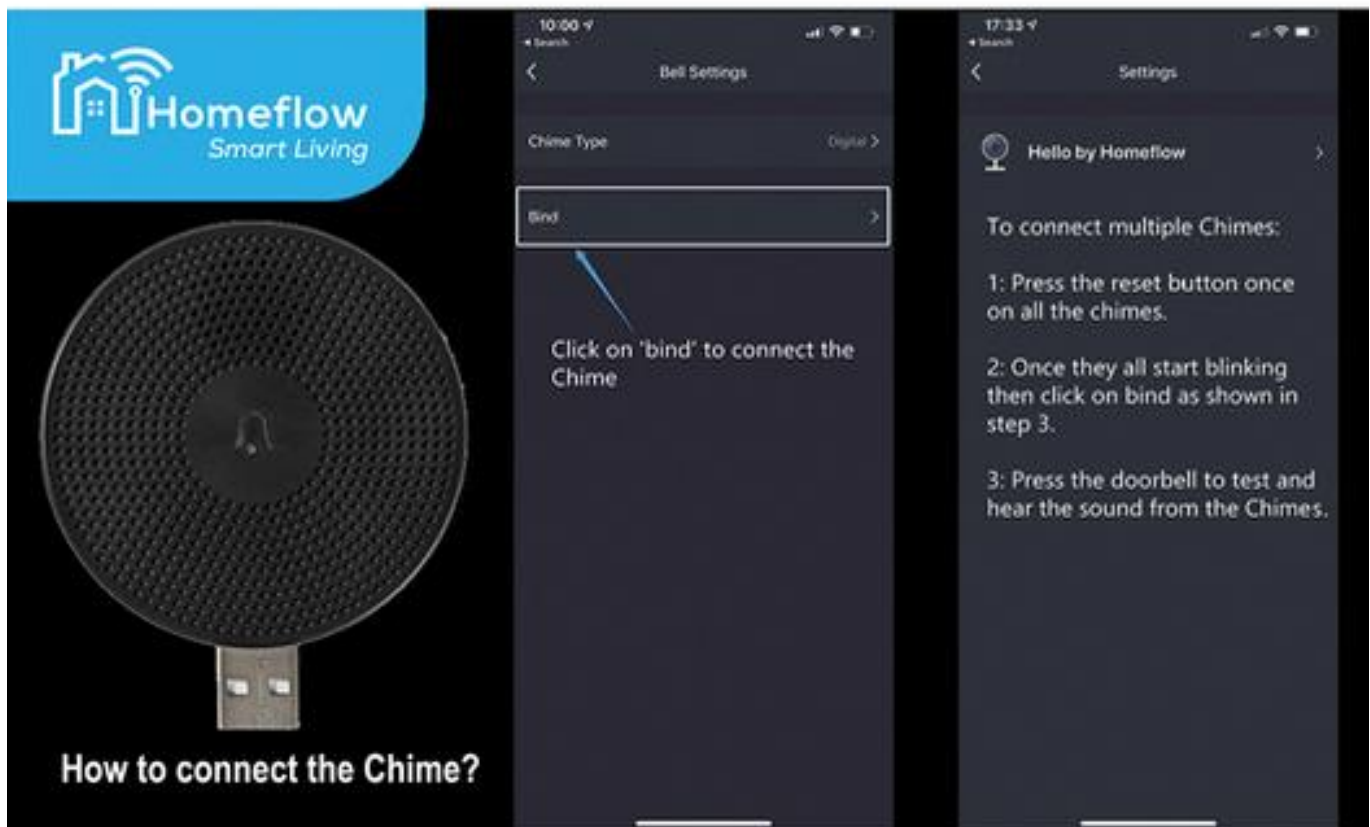
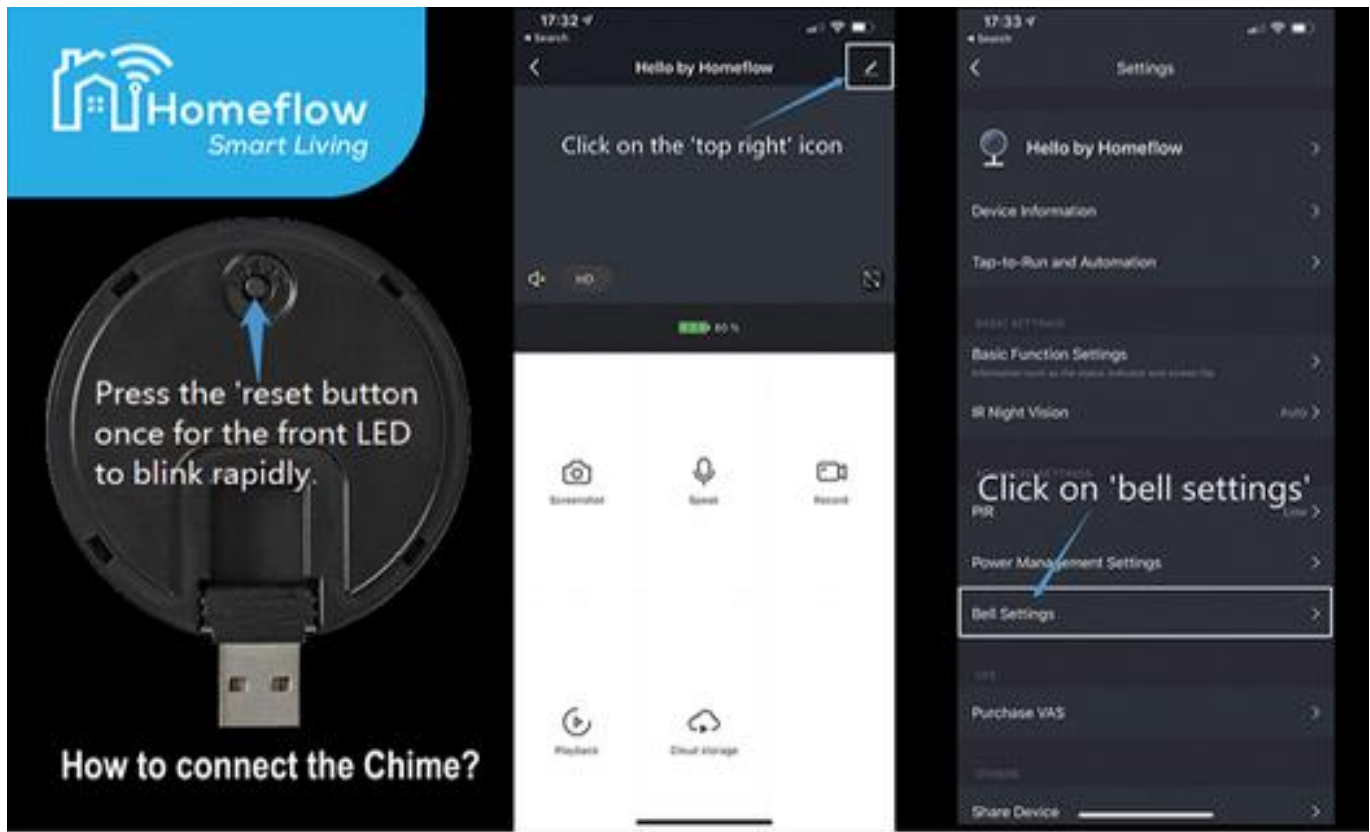
Lépjen be az alkalmazásba és válassza ki az „Eszköz hozzáadása” lehetőséget.

Győződjön meg, hogy az eszköz a router közelében van.



Amennyiben meg szeretné ismételni a fenti lépéseket, akkor nyomja meg a Reset gombot 5 másodpercig, az eszköz visszaállításra kerül és a LED pirosan kezd villogni.

Csengő hozzáadása





1. Nyomja meg egyszer a csengő Reset gombját
 2. Az alkalmazásban nyomja meg a gombot a jobb felső sarokban
 3. Lépjen a „Bell settings/csengő beállítások” menüre
 4. Nyomja meg a „Bind/Társítás” gombot
- (A fenti lépéseket az előző ábra illusztrálja)