

Használati útmutató

Függőnymotor

Orvibo W40CZ



Specifikációk:

Modell / gyártó: Orvibo W40CZ

Tápellátás: 220V

Teljesítmény: 72W

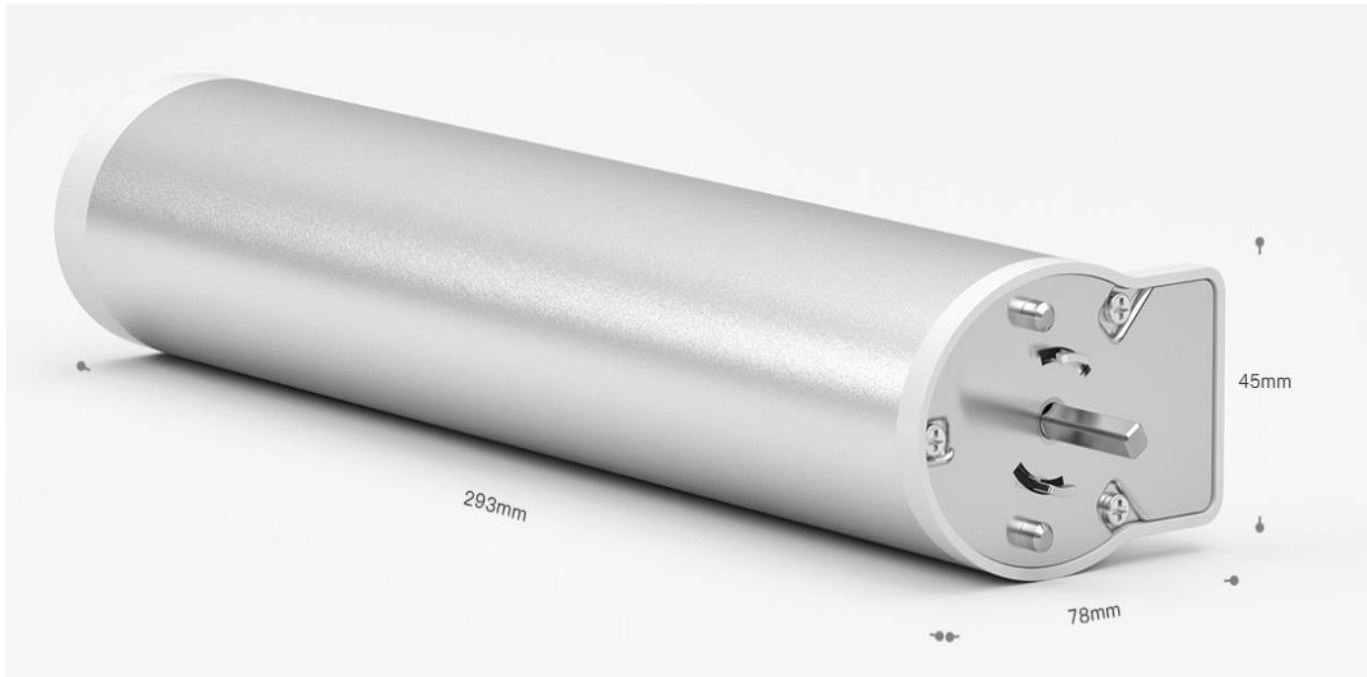
Kommunikáció: 433,9 MHz, Zigbee (2,4 GHz)

Méret: 293 mm × 78 mm × 45 mm

Üzemi hőmérséklet: -20°C ~ +65°C

Vízvédelem: IP20

Méret:



Műszaki jelzések:

LED állapot	Jelentése
Gyorsan villog kéken (4-szer)	Az eszköz telepítési módban van (a hozzáadásra vár)
Lassan villog, majd leáll	Az eszköz be van állítva és hozzáadva a hálózathoz
Folyamatosan lassan pirosan villog	Az eszköz beállítása nem sikerült, vagy le van választva a hálózatról
Egyszer gyorsan felvillan pirosan	Érzékelte a távirányító jelét

- **Wi-fi telepítés**

Nyomja meg a motoron lévő gombot 4-szer, majd ötödik alkalommal tartsa lenyomva 5 másodpercig. A LED pirosan, majd lassan kéken villog. A motor beállítási módba lépett.

- **Gyáribeállítás visszaállítása**

Indítsa be a motort, nyomja meg négyszer a reset gombot, majd 5-szörre nyomja meg hosszan, amíg a led pirosról kékre nem vált.

- **Irány megváltoztatása**

Nyomja meg a Reset gombot 4-szer, az utolsó 2 megnyomásnál tartsa lenyomva 2 másodpercig. Az első 2 megnyomásakor a LED egyszer kéken villog, az utolsó 2 megnyomásnál 2-szer

- **Sín hosszának érzékelése**

Nyomja meg és tartsa lenyomva a Reset gombot 3 másodpercig (a piros fény gyorsan villog), nyomja meg újra a gombot (a kék fény villogni kezd)

- **Függönyhúzásának érzékelése**

Tartsa lenyomva a Reset gombot legalább 7 másodpercig (3 másodpercig lassan pirosan villog, majd gyorsan, végül 3-szor kéken)

Telepítési útmutató

Függőnymotor

Orvibo W40CZ

- Szerelési táv



Egy sínes rendszer
Minimum szükséges szélesség 15 cm



Két sínes rendszer
Minimum szükséges szélesség 22 cm

- Tartson egy konnektort a motor közelében vagy alatt. Az aljzat és a mennyezet közötti távolságnak 50 cm-nek kell lennie (ne fedje át a motor beépítési helyzetét). Minden motor hozzá kell férjen egy külön konnektorhoz.



- A sínt tömör falra (cement, BCA, tömörfa stb.) kell felszerelni, minimum 15mm vastagságban. NE szerelje közvetlenül gipszkartonra.
- Telepítés

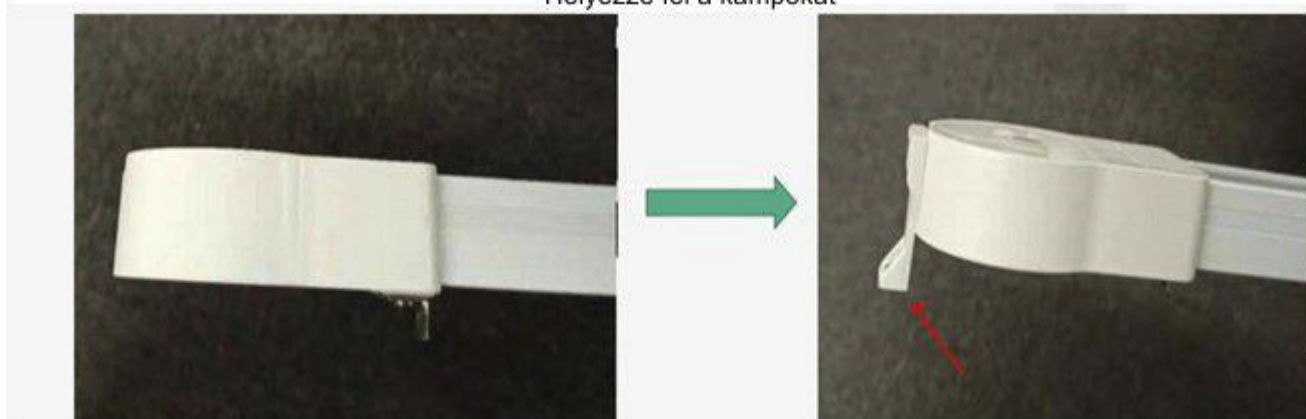
Nyissa ki a csomagot. Figyeljen a szíjak feszülésére. Miután kiegyenesítette a sineket közelítse a két részt.



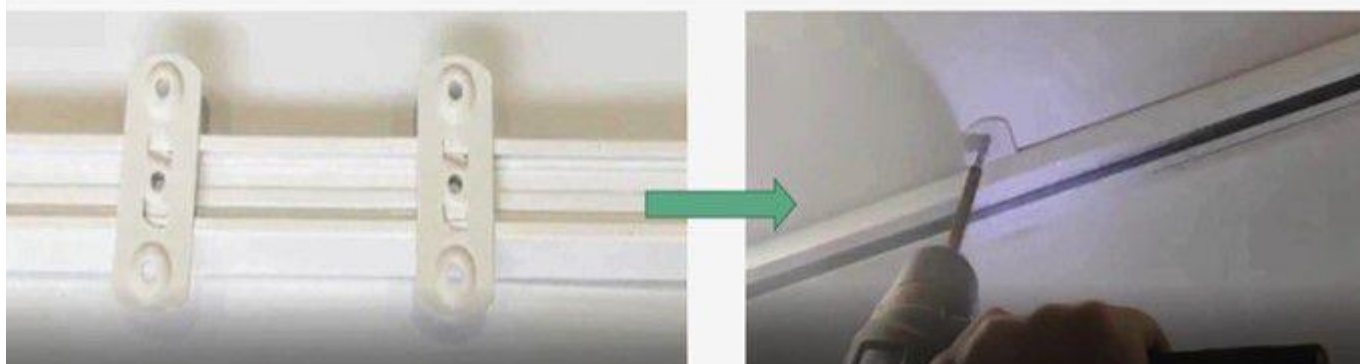
Helyezze fel a síneket.

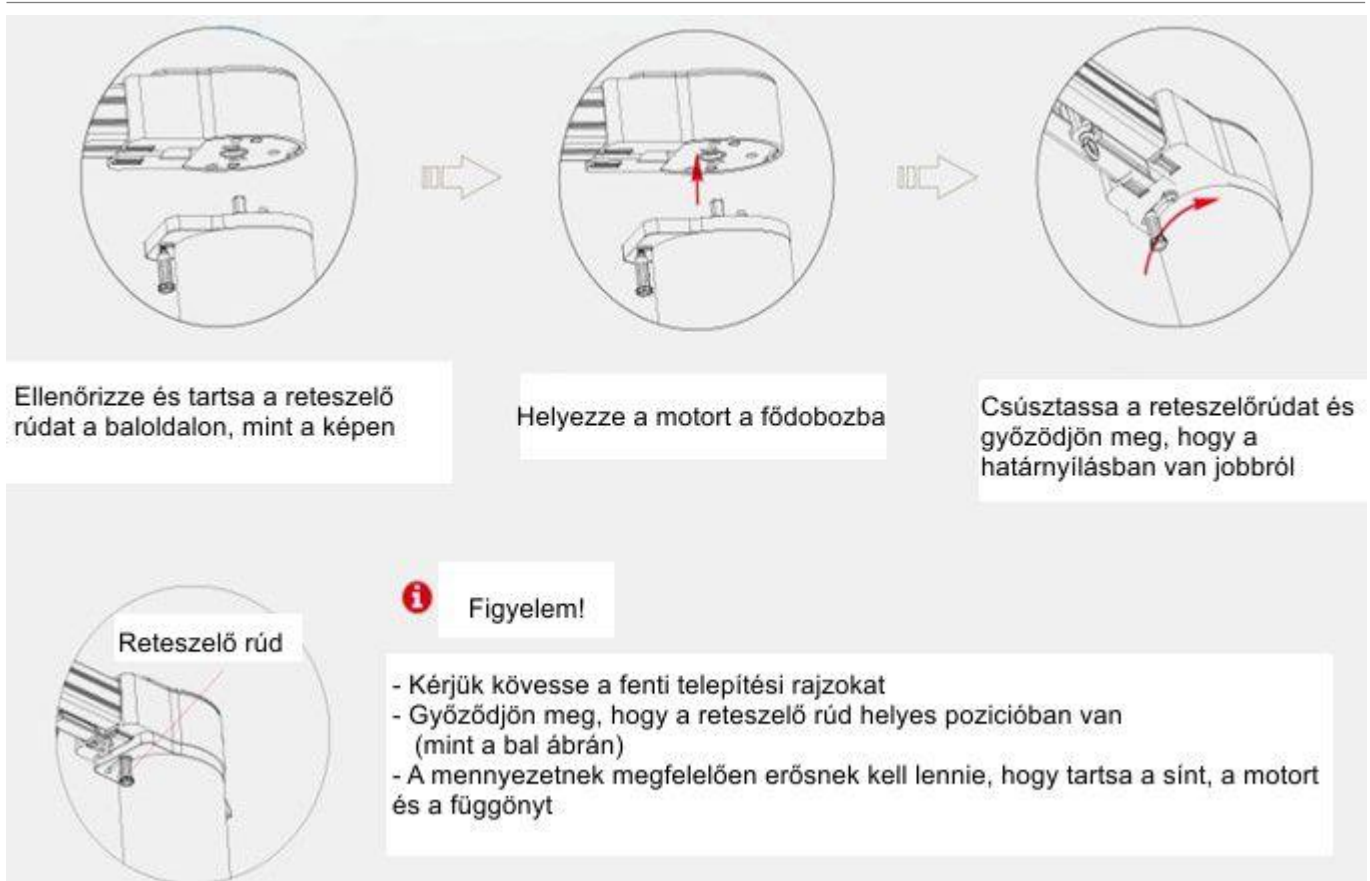


Helyezze fel a kampókat

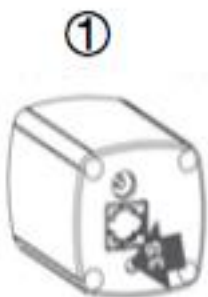


Rakja fel az alátéteket és rögzítse a sínt a falhoz





Távírányító párosítása



1. Nyomja meg a motoron lévő reset gombot 3 másodpercig. A LED világítani fog

2. Válassza ki a csatornát (1 vagy 2)

3. Nyomja meg a Set gombot a távirányító hátulján

4. Nyomja meg a reset gombot a beállítás megerősítéséhez

Wi-fi telepítés: Nyomja meg a gombot a motoron 4-szer, majd ötödször nyomja meg és tartsa lenyomva 5 másodpercig. A LED

pirosan, majd lassan kéken villog. A motor beállítási módba lépett.